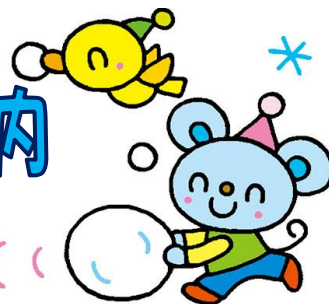




1月の園庭開放のご案内



＊日 時 令和8年1月8日(木) AM10:30 ～ 12:00

受付は、幼稚園 職員室前です。

＊場 所 こばと幼稚園 園庭・キッズルームを開放します。

※雨天時は絵本館で遊ぶ予定です。

＊内 容 遊具で遊んだり、親子でふれあったり、たくさんのお友だちと
仲良く遊びましょう。

＊対象児 ・令和7年度 満3歳入園予定者、及び 令和8年度入園予定者

・令和5年4月2日 ～ 令和6年4月1日生まれのお子様

・令和6年4月2日 ～ 令和7年4月1日生まれのお子様

＊服 装 親子共に動きやすい服装

＊持ち物 親子とも上靴(上下区別して頂ければ運動靴で結構です)、水筒、帽子

＊駐車場 地図にあります、いずれかの駐車場に止めて下さい。

＊申し込みは必要ありません。

- ・上記の時間帯に親子でご自由にご参加ください。
- ・幼稚園の職員室前にて受付をさせていただくので
最初に幼稚園にお越しいただくようお願いします。
- ・初めて参加される方はお声がけください。

【電話番号】(058)251-0011

